

NÁVOD K OBSLUZE

PŘILBA OREKA

- **PŘED POUŽITÍM OCHRANNÉHO PROSTŘEDKU PROTI PÁDU SI POZORNĚ PŘEČTĚTE POKYNY K POUŽITÍ**

Přilba OREKA je klasifikována jako OOP (osobní ochranný prostředek) v souladu s Nařízením o OOP EU 2016/425 a je v souladu s Evropskou normou EN 397:2012+A1:2012.

- **POUŽITÍ**

Přilba OREKA je průmyslová ochranná přilba určená k použití pro výškové a záchranářské práce, certifikovaná podle EN 397, určená k ochraně před padajícími předměty a následným poraněním mozku či zlomeninami lebky. Podbradní pásek poskytuje odolnost proti zatížení 15–25 daN (EN 397).

OREKA je ventilovaná přilba, která neprošla žádnými dodatečnými zkouškami elektrické izolace. Nepoužívejte tuto přilbu při činnostech, pro které není určena.

Provádění činností ve výšce představuje vážné riziko poranění hlavy. Nošení přilby toto riziko do značné míry snižuje, ale nemůže je zcela eliminovat.

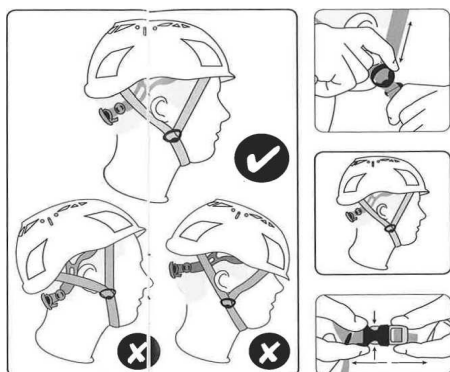
Na štítku na vnitřní straně přilby naleznete informace o požadavcích, které přilba splňuje.

MATERIÁL: Pouzdro z ABS a popruhy z polyesteru.

- **POUŽITÍ:**

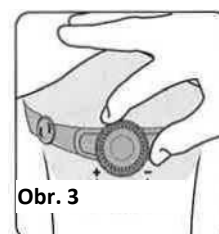
Pro adekvátní ochranu musí být přilba správně nastavena a zajištěna na hlavě podle následujících kroků:

1. Před nasazením otočte zadním otočným knoflíkem proti směru hodinových ručiček, dokud nedosáhne své nejširší polohy.
2. Nasadte si přilbu na hlavu a upravte velikost podle hlavy uživatele otáčením knoflíku ve směru hodinových ručiček pro utažení a proti směru hodinových ručiček pro povolení.
3. Umístěte zadní část ke krku a v případě potřeby upravte sklon.
4. Upevněte podbradní pásek a zapněte přezku vložení jedné strany přezky do druhé, dokud neuslyšíte zacvaknutí zajišťovacího mechanismu. Podbradní pásek je tak upevněn pod bradou. Zatáhněte za podbradní pásek tak, abyste se ujistili, že je přezka bezpečně zajištěna.
5. Upravte délku podbradního pásku pomocí nastavovacích prvků v popruhu tak, aby se přizpůsobila příslušné velikosti hlavy.
6. Pro správné umístění podbradního pásku nastavte nastavovací prvky v popruhu dopředu nebo dozadu, dokud nebudou usazeny pod uši.
7. Po zapnutí přezky a nastavení pásku zkontrolujte, zda přilba není příliš těsně utažena. Zatřesením hlavy nahoru a dolů a zleva doprava zkontrolujte, zda je přilba správně zajištěna. Přilba by přitom měla zůstat na svém místě.



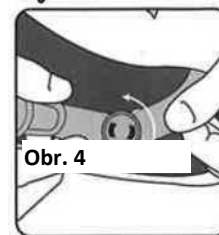
8. Chcete-li přilbu sejmout, uvolněte podbradní pásek stisknutím zasouvacího konce přezky.

Obr. 1 a 2



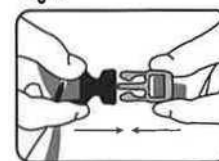
Obr. 3

Fig. 3



Obr. 4

Fig. 4



PŘÍSLUŠENSTVÍ

- Čelovka: pro použití s čelovkou nasadte její elastický pásek na úchytky určené pro toto použití.
- Ochrana sluchu: přilba je vybavena 30mm bočními otvory pro uchycení chráničů sluchu SECURE.

- **UPOZORNĚNÍ**

Před a během používání této výbavy ověřte, že je v dobrém stavu a správně funguje. Pečlivě zkontrolujte všechny součásti přilby a zkontrolujte, zda nejsou patrné:

- deformace vně nebo uvnitř.
- praskliny na vnějším povrchu nebo uvnitř,
- nefunkční nebo poškozená přezka,
- nefunkční nebo poškozený nastavovací systém.
- zkontrolujte také popruhy a jejich sešití, zda nejsou pořezané nebo odřené.
- zkontrolujte, zda nechybí ochranné polstrování nebo zda není ve špatném stavu

Přilba je navržena tak, aby absorbovala kinetickou energii při nárazu úplným nebo částečným zničením pouzdra a postroje. Ačkoli toto poškození není zjevné, všechny přilby, které utrpěly vážný náraz, musí být vyměněny.

• OMEZENÍ POUŽÍVÁNÍ

- Osobní ochranné prostředky by měly být osobním vybavením.
- Osobní ochranné prostředky nesmí používat osoba se zdravotním stavem, který by mohl ovlivnit bezpečnost uživatele při běžném i nouzovém použití.
- Osobní ochranné prostředky smí používat pouze osoba proškolená a způsobilá k jejich bezpečnému používání.

• ODPOVĚDNOST

Společnost Irudek ani distributor nenesou žádnou odpovědnost za jakékoli škody, zranění nebo smrt způsobené nesprávným použitím nebo úpravou jakéhokoli výrobku značky Irudek. Je odpovědností uživatele zajistit, aby porozuměl správnému a bezpečnému používání jakýchkoli výrobků společnosti Irudek tak, aby byly používány pouze k účelu, pro který byly navrženy.

ZÁRUKA:

Na tento výrobek je poskytována záruka 2 roky, která se začíná počítat od data nákupu a vztahuje se na vady materiálu nebo výrobní vady. Tato záruka se nevztahuje na nesprávné použití, neoprávněné úpravy výrobku nebo nedodržení návodu k použití dodaného s výrobkem.

• ŽIVOTNOST

Odhadovaná životnost výrobku je 11 let od data výroby (1 rok skladování + 10 let používání). Životnost výrobku mohou zkrátit následující faktory: intenzivní používání, kontakt s chemickými látkami, zvláště agresivní prostředí, vystavení extrémním teplotám, UV záření, otěr, pořezání, prudké nárazy nebo nesprávné používání či údržba.

• PŘEPRAVA

Osobní ochranné prostředky musí být přepravovány v obalu, který je chrání před vlhkostí nebo mechanickými, chemickými či tepelnými vlivy

• NÁVOD K ÚDRŽBĚ

- ČIŠTĚNÍ: Osobní ochranné prostředky musí být čištěny tak, aby to nemělo nepříznivý vliv na materiály použité při výrobě těchto prostředků. K čištění použijte neutrální mýdlo a čistou vodu. Nepoužívejte žádné abrazivní prostředky. Pokud je vybavení mokré, ať už z důvodu používání nebo čištění, musí se nechat přirozeně vyschnout a musí být chráněno před přímým teplem.

- ULOŽENÍ: Osobní ochranné prostředky ukládejte volně zabalené, na suchém a dobře větraném místě, chráněné před přímým světlem, UV zářením, prachem, ostrými hranami, extrémní teplotou a agresivními látkami,

• OPRAVA

Jakékoli opravy smí provádět pouze výrobce vybavení nebo jeho autorizovaný zástupce, a to podle postupů stanovených výrobcem.

OZNAČENÍ: Zařízení je označeno následujícími informacemi:

- | | | | |
|-------|--|------|----------------|
| i) | Označení podle evropské legislativy | v) | Rok výroby |
| ii) | Identifikace výrobce | vi) | Evropská norma |
| iii) | Referenční číslo vybavení | vii) | Materiál ABS |
| iv) | Sériové číslo | | |
| viii) | Velikost obvodu hlavy uživatele 55–62 cm | | |
| ix) | Hmotnost 515 | | |
| x) | Velmi nízká teplota -30 °C | | |



Distributor: **ROCK EMPIRE s.r.o.**, Ústecká 1918/95, Děčín
V-Rozbělesy, 405 02 Děčín, rockempire.cz